

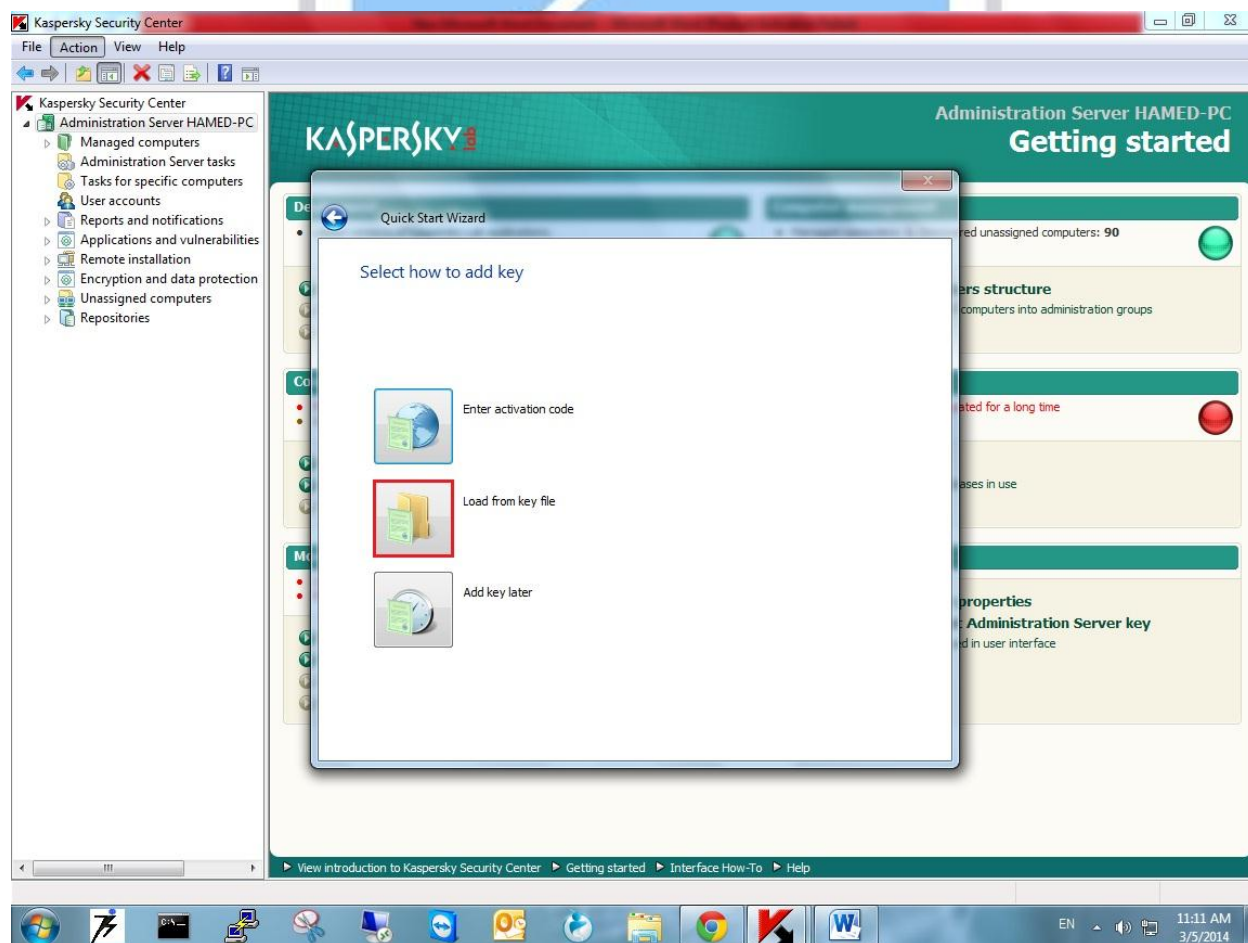
## به نام خدا

نحوه اضافه کردن لایسنس به کنسول کسپرسکی

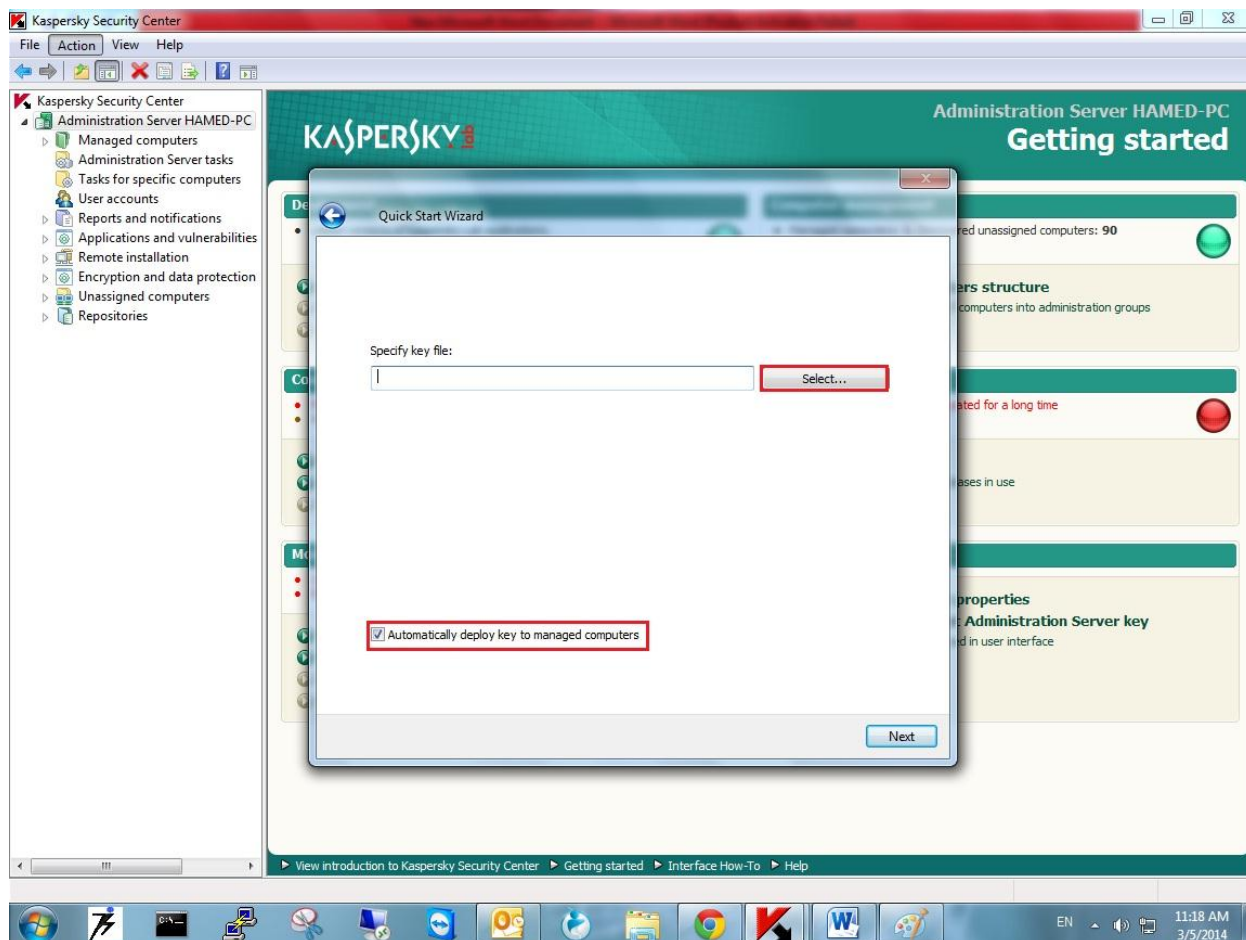
این کار به سه روش قابل انجام می باشد :

1. پس از نصب کنسول کسپرسکی :

هنگامی که نصب کنسول شما به پایان می رسد و برای اولین بار کنسول کسپرسکی را باز می کنید ، صفحه Quick start wizard را مشاهده می کنید که با انتخاب گزینه زیر می توانید در مرحله بعد فایل لایسنس دریافتی را انتخاب کنید



در صورتی که در مرحله انتخاب فایل لایسنس گزینه **Automaticly Deploy Key To Managed Computers** را انتخاب کنید، امکان اضافه شدن لایسنس به تمامی کامپیوتر هایی که تحت مدیریت شما و در قسمت **Managed Computers** و یا در زیر مجموعه های آن قرار دارند ، به صورت اتوماتیک فراهم می شود و نیازی به ساخت **Task** و یا اضافه کردن لایسنس به صورت دستی نیست.



پس از انتخاب فایل دریافتی ، لایسنس به کنسول شما اضافه می شود

## 2. از طریق بخش Repositories:

توسط این بخش شما امکان مدیریت لایسنس های کنسول خود را دارید

اگر بلافاصله پس از نصب لایسنس خود را وارد نکرده اید و یا نیاز به اضافه کردن لایسنس های دیگر و یا حذف لایسنس های قبلی را دارید می توانید از این بخش اقدام کنید

برای اضافه کردن لایسنس جدید از گزینه Add Key استفاده کنید ، پس از انتخاب گزینه Add Key دقیقاً همانند مراحل بالا ، ابتدا گزینه Load From Key File را انتخاب کرده و پس از آن فایل لایسنس را انتخاب نمایید.

The screenshot displays the Kaspersky Security Center interface. On the left, a navigation tree shows 'Repositories' and 'Keys' highlighted with red boxes. The main area is titled 'Keys' and shows 'Keys in storage' with a legend: 'In use: 1' (green), 'Vacant: 39' (teal), and 'Excess: 0' (red). A bar chart shows the distribution of keys, with a teal bar representing 39 vacant keys. Below the chart, a table lists the keys:

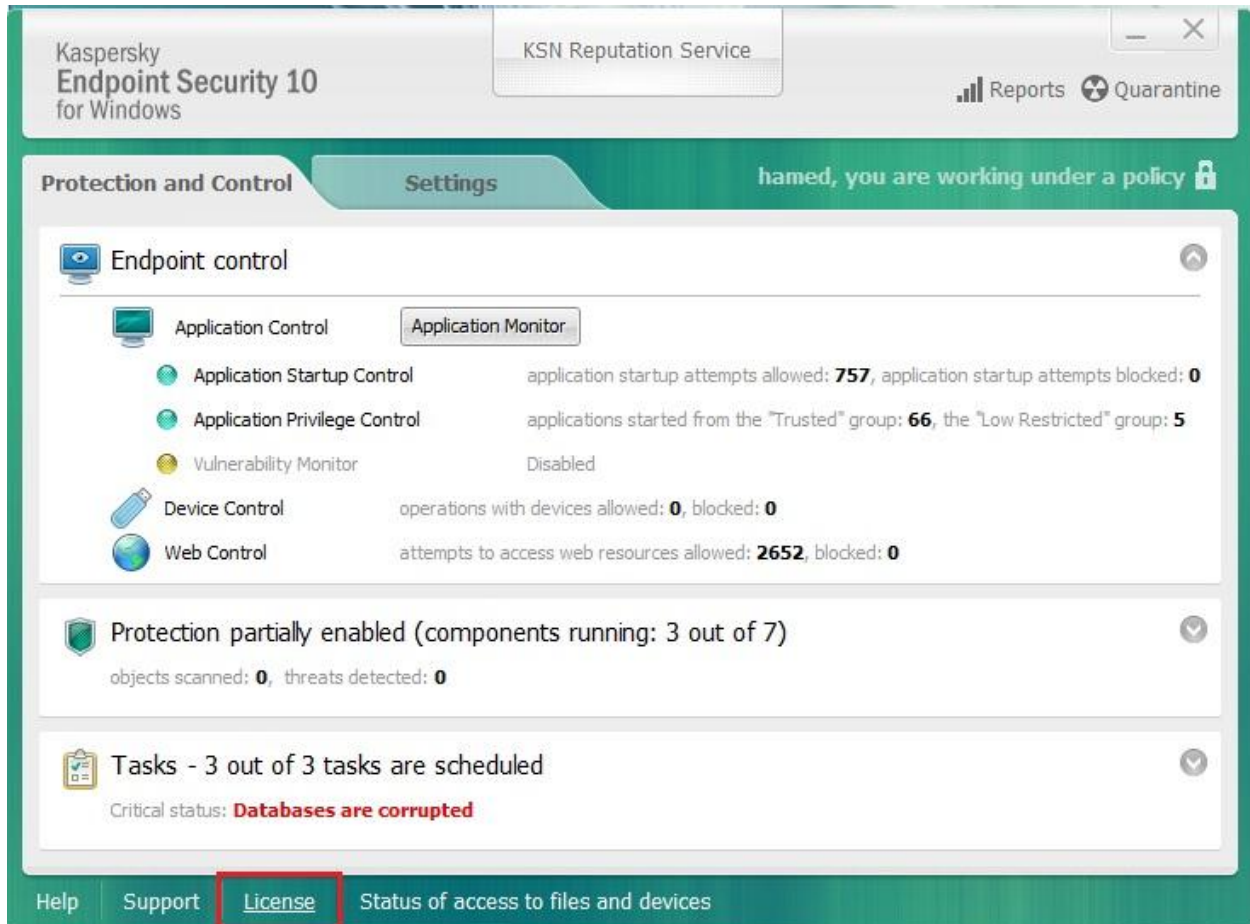
Key	License type	Restriction	License term (days)	End
1098-000451-25A0F6...	Commercial	40	324	11/...

The bottom status bar shows 'Keys: 1' and the system tray includes the date and time: 11:27 AM 3/5/2014.

3. اضافه کردن لایسنس از طریق کلاینت :

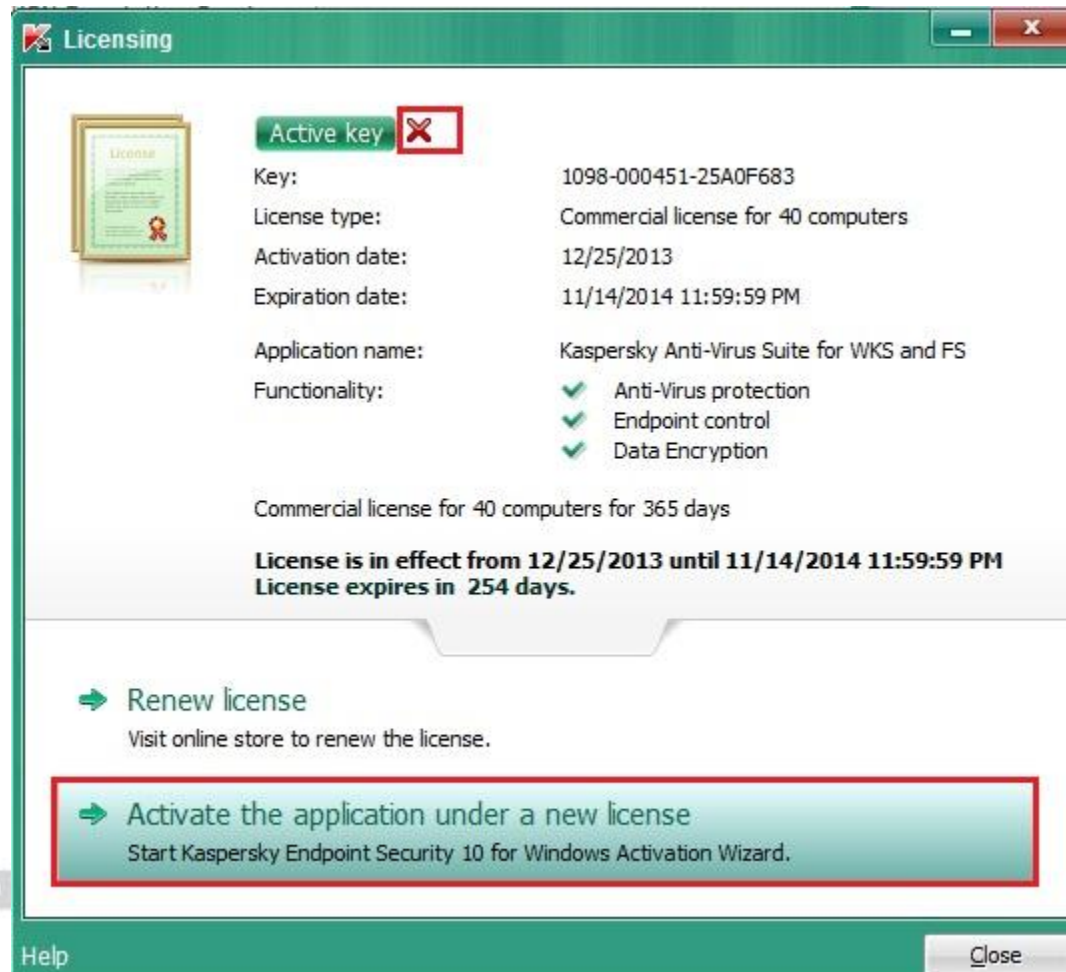
اگر از کنسول کسپرسکی در شبکه استفاده نمی کنید و قادر به فرستادن لایسنس از طریق شبکه نیستید

می توانید فایل لایسنس را به صورت محلی روی کامپیوتر مورد نظر به روش زیر اضافه کنید :



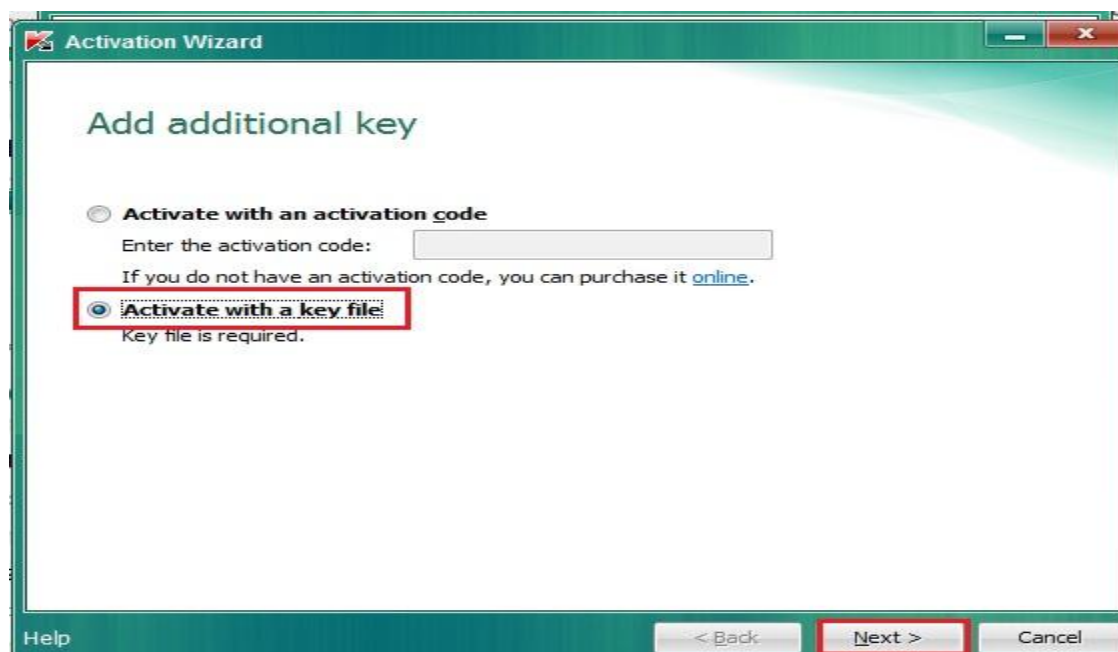
*K.N.R. Solution Provider Group*

در این بخش اگر لایسنسی از قبل دارید که هنوز روی آنتی ویروس شما فعال است ، ابتدا توسط گزینه ضربدر قرمز رنگ در بالای صفحه آن را حذف نموده و سپس گزینه **Activate The Application Under a New liscence** را انتخاب نمایید



*K.N.R. Solution Provider Group*

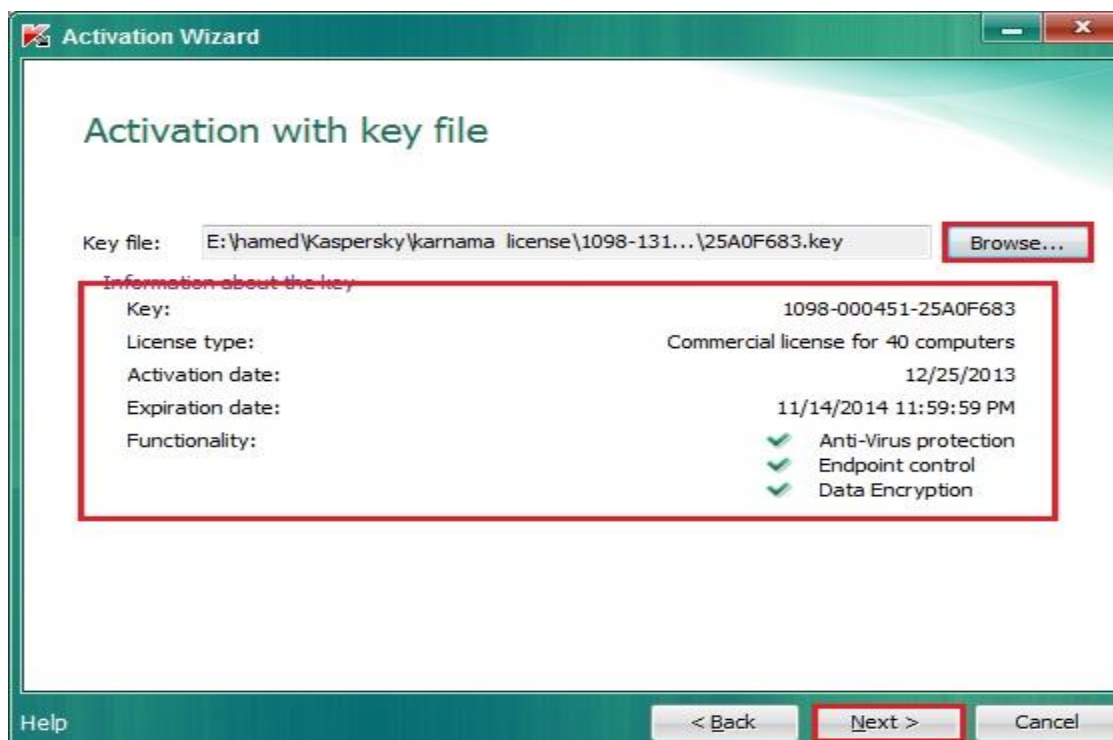
در این قسمت گزینه دوم را انتخاب نمایید



پس از انتخاب فایل لایسنس توسط دکمه Browse می توانید در کادر زیر آن اطلاعاتی از زمان پایان لایسنس، تعداد کاربران مجاز به استفاده از لایسنس و .. را مشاهده کنید

گروه شرکت های کارنما

*K.N.R. Solution Provider Group*



- با توجه به نوع لایسنس خریداری شده، بین یک تا سه گزینه از سه گزینه بالا تیک خواهند خورد و در صورتی که لایسنس مربوط به کنسول را انتخاب کرده باشید هر سه گزینه علامت ضربدر قرمز رنگ خواهند خورد

پس از انتخاب گزینه Next لایسنس به آنتی ویروس اضافه می شود

گروه شرکت های کارنما  
K.N.R. Solution Provider Group

ما برنده اعتماد شما هستیم

گروه شرکت های کارنما رایانه